

Floricode Bedrijfscodes 1.4

Beschrijving codelijsten dataset Bedrijfscodes

Bestandsnaam	: HZ26006V2.0 FLC Floricode_coderingen_Bedrijfscodes_1.4.docx
Bestandsnummer	: HZ26006
Datum laatste wijziging	: 19-05-2026
Documentversie/release	: 2.0/1.4
Documentstatus	: Definitief

Copyright

© Floricode, 2026

All Rights reserved. No part of this edition may be multiplied, stored in electronic database or published in any form or way, electronically, mechanically, by photocopy recordings or any other way, without prior written permission from "Stichting Floricode". For obtaining permission, contact Stichting Floricode at P.O. Box 115, 2370 AC Roelofarendsveen.

Disclaimer

Floricode pays utmost attention to the information which it distributes. However, it cannot vouch for correctness, completeness and timeliness of the information. This also applies to the content or reliability of (references to) other web sites and hyperlinks. No right whatsoever can be derived from the information and Floricode is not liable for any damage or loss, direct or indirect, and of whatever kind, resulting from or in any way connected with use of the information or (temporary) inaccessibility of the web sites.

Floricode reserves all rights pertaining to the information on its web sites. No publication or modification of the information is allowed without prior written permission from Floricode.

Inhoudsopgave

Wijzigingsblad	5
1. Inleiding	7
1.1 Doel van dit document	7
1.2 Bestemd voor...	7
1.3 Uitgangspunten	7
1.4 Intellectuele-eigendomsrechten, gebruiksrecht en API-toegang	7
1.5 Gebruik Global Location Numbers	7
2. Codelijst bedrijf	8
2.1 Definitie	8
2.2 Inhoud	8
2.3 Voorbeeld commercieel	9
2.4 Voorbeeld organisatie	9
2.5 Voorbeeld webservice	9
3. Codelijst bedrijfsniveau	10
3.1 Definitie	10
3.2 Relatie	10
3.3 Inhoud	10
3.4 Voorbeeld	10
4. Codelijst bedrijfsrol	11
4.1 Definitie	11
4.2 Relatie	11
4.3 Inhoud	11
4.4 Voorbeeld	11
5. Distributie van de dataset bedrijfscodes	12
5.1 Beheer en distributiebeleid	12
5.1.1 Verantwoordelijkheden	12
5.2 Complete set	12
5.3 Karakterset	12
5.4 Distributiekkanalen	13
5.5 Frequentie	13
6. Relatiediagram	14

7.	Wijzigingen t.o.v. versie 1.3	15
7.1	Sleutelwijziging	15
7.2	Opschoning historische gegevens	15
7.3	Vervaldatum	15

Wijzigingsblad

Versie/release	Datum	Auteur	Wijzigingen
GH25060701v1.0	15-8-2007	Gerhard Heemskerk	Initiële versie
GH25060701v1.1	15-8-2007	Gerhard Heemskerk	Na review CMG
GH25060701v1.2	27-1-2008	Gerhard Heemskerk	Toegevoegd: paragraaf 2.4 Distributie
GH25060701v1.3	25-3-2008	Gerhard Heemskerk	Redactionele aanpassing: Beschrijving inhoud tabel 'company' veld 8 beschrijving 'O' gewijzigd in 'Overig'
GH12010901v1.0	30-1-2009	Gerhard Heemskerk	Nieuw document: Beschrijving coderingen per gegevensset. N.a.v. RFC C02008-2-9 Codelijst 1 Bedrijfscode: Veld 12: GLN_company_address_code_organisation toegevoegd. Veld 13: entry_date_organisation Veld 14 alternative_company_name toegevoegd Naamgeving gegevensset is gewijzigd FEC010101 -> FEC010102. Redactionele aanpassingen: VBA_registration_nr gewijzigd in FHA_registration_nr VON_registration_nr gewijzigd in Plantion_registration_nr
GH12010901v1.1	28-4-2009	Gerhard Heemskerk	Redactionele aanpassing: - Voorbeeld record aangepast (ingangsdatum organisatie <u>zonder</u> tijd (hhmm) conform inhoud beschrijving bedrijfscode codelijst. - Bedrijfscode codelijst zal op bedrijfsniveau gesorteerd zijn.
GH12010901v1.2	28-1-2010	Gerhard Heemskerk	CO2009-1-3 NAW ketenpartners beschikbaar stellen (velden 15 t/m 20) CO2009-2-2 Bedrijfscode FHA kolom wordt op niet gebruikt gezet. Naamgeving gegevensset is gewijzigd FEC010102 -> FEC010103
GH12010901v1.3	30-1-2012	Gerhard Heemskerk	RFC 2011-2-87 Wijziging bedrijfscode/locatiecode tabellen 1. Definitie bedrijf/organisatie aangescherpt. 2. Sleutel wijziging: ingangsdatum bedrijf en organisatie is verwijderd (codelijst 1). 3. Historische gegevens bedrijven zijn opgeschoond. 4. Veldnaam company_location_level_code gewijzigd in company_level_code

MvdS201703161v1.4	16-3-2017	Marjo van der Sman	- update layout Floricode - update FTP link
MvdS201703161v1.5	24-6-2021	Henk Zwinkels	Aanpassing paragraaf 2.4 Distributie
2.0/1.4	19-5-2026	Henk Zwinkels	Distributie via API van alleen de Full bestanden. De Current bestanden worden niet meer gedistribueerd.

	Datum	Functionaris	Paraaf
Akkoord	19-5-2026	Henk Zwinkels (Floricode)	HZ
Gecontroleerd	28-4-2026	Marian Snippe (Floricode) Erwin Bakker (Floricode)	MS EB
Geaccepteerd en gepubliceerd namens	28-4-2026	H. Poldervaart (directeur Floricode)	

1. Inleiding

1.1 Doel van dit document

Dit document beschrijft de Floricode bedrijfscodes die door Floricode worden beheerd en gedistribueerd. In dit document zijn de definities en beschrijvingen van de codelijsten van de dataset Bedrijfscodes opgenomen en wordt ingegaan op een aantal aspecten van de distributie van deze codelijsten.

1.2 Bestemd voor...

Dit document is bestemd voor de abonnees van de dataset Bedrijfscodes.

1.3 Uitgangspunten

Dit document is gebaseerd op:

- De uitgangspunten voor het beheer, onderhoud en de distributie van masterdata in de sierteelt zoals verwoord in het LINNAEUS model HZ26004V0.1 FLC LINNAEUS model bloemen en planten 2.30

1.4 Intellectuele-eigendomsrechten, gebruiksrecht en API-toegang

Floricode stelt gegevens via datasets en API-diensten ter beschikking aan deelnemers in de sierteeltsector, zoals kwekers, kopers, transporteurs, veilingen en softwareleveranciers. Daarbij gaat het in elk geval om auteursrechten op de documentatie en op de manier waarop gegevens zijn geselecteerd of geordend, en om databankrechten op de datasets omdat Floricode en/of haar licentiegevers daarin substantieel hebben geïnvesteerd. Dat betekent dat de inhoud niet vrij mag worden overgenomen, hergebruikt of verder verspreid alsof deze rechten-vrij is.

Op die datasets met bijbehorende documentatie rusten intellectuele-eigendomsrechten van Floricode en - voor zover van toepassing - van haar licentiegevers of toeleveranciers.

Om als deelnemer hiervan gebruik te kunnen maken in de eigen systemen en ten behoeve van de eigen bedrijfsvoering, dient de deelnemer eerst een licentieovereenkomst met Floricode af te sluiten. Bij het aangaan van deze overeenkomst verstrekt Floricode aan de deelnemer de toegangsgegevens (client credentials) voor de API diensten.

Met deze API-toegang kan de deelnemer alle relevante data ophalen, verwerken en actueel houden in de eigen software en systemen.

Veel softwareleveranciers in de sierteeltsector hebben overigens voorzieningen in hun software applicaties ingebouwd waarmee de API diensten van Floricode zijn te benaderen. Voorwaarde daarbij is wel dat gebruikers van die applicaties separaat daartoe een licentieovereenkomst met Floricode dienen af te sluiten. De licentie van Floricode geeft dus wel toestemming om de gegevens te gebruiken binnen de eigen organisatie, maar draagt geen auteursrechten of databankrechten over aan de deelnemer/gebruiker.

1.5 Gebruik Global Location Numbers

Voor het coderen van de bedrijven in de sierteelt wordt door Floricode, in samenwerking met GS1 Nederland, gebruik gemaakt van de internationale GS1 standaard GLN: de Global Location Numbers. Deze nummers zijn wereldwijd uniek. Deze nummers worden door Floricode toegekend aan de bedrijven die actief zijn in de internationale sierteeltketen.

Onder andere de veilingen zijn voor Floricode de bron van de gegevens van de bedrijven. De veilingen leveren een of meerdere keren per week updates aan van de bedrijven die bij hen zijn aangesloten.

2. Codelijst bedrijf

2.1 Definitie

Organisatie

Een organisatie is de juridische entiteit van een bedrijf of bedrijfseenheid. Een organisatie kan uit 1 bedrijf of meerdere bedrijfseenheden bestaan. Een organisatie kent het bedrijfsniveau 'organisatie'.

Bedrijf

Een bedrijf is een in de bloemisterij zelfstandig opererende onderneming of bedrijfseenheid. Een commercieel bedrijf is een bedrijf dat transacties afsluit bij de verhandeling van bloemen en planten. Een bedrijf kent het bedrijfsniveau 'commercieel'.

2.2 Inhoud

De codelijst 'company' heeft de volgende inhoud.

Field	Field_name	M/C	Format	key	Contents
1	Code_list_id	M	N..3		'1'
2	GLN_company_address_code	M	N13	P #	Bedrijfscode (GLN)
3	company_name	M	AN..70		Bedrijfsnaam (handelsnaam)
4	FH_registration_nr	C	N..6		FloraHolland administratienummer.
5	- not used -				Leeg
6	Plantion_registration_nr	C	N..7		Plantion administratienummer.
7	company_level_code	M	N1		zie Floricode bedrijfsniveau codelijst. 1 = organisatie 2 = commercieel
8	company_role_code	M	A1		zie Floricode bedrijfsrol codelijst. B = Koper S = Verkoper A = Agent O = Overig C = Transporteur
9	entry_date	M	N8		Ingangsdatum (ccyymmdd)
10	expiry_date	C	N8		Vervaldatum (ccyymmdd)
11	change_date_time	M	N12		Mutatiedatum/tijd (ccyymmddhhmm)
12	GLN_company_address_code_organisation	C	N13		Bedrijfscode (GLN) van de organisatie waartoe het bedrijf behoort.
13	- not used -				Leeg
14	alternative_company_name	C	AN..70		Alternatieve bedrijfsnaam (juridische naam)
15	street_name	C	AN..35		Straatnaam ¹
16	street_number	C	AN..9		Huisnummer
17	street_number_suffix	C	AN..6		Toevoeging
18	postal_identification_code	C	AN..9		Postcode
19	city_name	C	AN..35		Plaats
20	country_name_code	C	AN..3		Landcode

¹ Voor logistieke adressen zijn de Floricode locatiecoderingen beschikbaar. In het bedrijfscode record zijn postadressen opgenomen.

Rolcode

Bedrijfscodes van het bedrijfsniveau 'organisatie' hebben altijd de rolcode 'O' (overig).

Vervaldatum

Het komt voor dat bedrijfscodes vervallen om vervolgens enige tijd later te worden heropend. Bij een heropening wordt de vervaldatum gewist.

Bedrijfsniveau

De bedrijfscodelijst kent een gelaagdheid op organisatie en commercieel niveau (resp. bedrijfsniveau 1 en 2). Een organisatie heeft geen, een of meer bedrijfscodes op commercieel niveau. Een bedrijfscode kent geen of 1 organisatie bedrijfscode. Binnen de sierteeltsector komen transacties op het commerciële bedrijfsniveau tot stand. Soms hebben bedrijven meerdere commerciële bedrijfscodes. De bedrijfscode van de organisatie kan ingevuld zijn om de bedrijfscode op organisatie niveau aan te geven.

2.3 Voorbeeld commercieelCommerciële Bedrijfscode

1;8714231201724;BOUMAN VOF;42947;0;0;2;B;20070101;;200904281000;;;De Bloemen Handel;Handelstraat;17;A;2301 HJ;AMERSFOORT;NL

2.4 Voorbeeld organisatieOrganisatie bedrijfscode

1;**8718288000002**;BOUMAN Holding;0;0;0;1;**O**;20090518;;200905181020;;;Holding Bouman;Handelstraat;17;A;2301 HJ;AMERSFOORT;NL

Commerciële bedrijfscode gerelateerd aan organisatie bedrijfscode

1;**8714231201724**;BOUMAN VOF;42947;0;0;2;B;20070101;;200905181025;**8718288000002**;De Bloemen Handel;Handelstraat;17;A;2301 HJ;AMERSFOORT;NL

Toelichting

De organisatie bedrijfscode '8718288000002' kent rolcode 'O' (overig). De commerciële bedrijfscode '8714231201724' is gerelateerd aan organisatie bedrijfscode '8718288000002'. De bedrijfscode codelijst biedt eerst organisatie bedrijfscodes aan, gevolgd door commerciële bedrijfscodes.

2.5 Voorbeeld webservice

```
{
  "@odata.context": "string",
  "value": [
    {
      "alternative_name": "Lansbergen Orchids",
      "name": "Lansbergen Orchids BV",
      "id": 8714231206750,
      "company_level_id": "2",
      "organisation_id": "",
      "fh_registration_nr": 8414,
      "plantation_registration_nr": 8414,
      "phytosanitary_registration_nr": "",
      "coc_nr": "72047690",
      "coc_branch_nr": "000010821473",
      "street_name": "Zijtwende",
      "street_number": "30",
      "street_number_suffix": "A",
      "postal_identification_code": "2678 LJ",
      "city_name": "DE LIER",
      "company_role_id": "S",
      "country_id": "NL",
      "entry_date": "2001-03-22",
      "expiry_date": null,
      "change_date_time": "2019-05-31T09:54:24+01:00",
      "production_country_id": "NL"
    }
  ]
}
```

3. Codelijst bedrijfsniveau

3.1 Definitie

Een bedrijfsniveau beschrijft het aggregatieniveau van een bedrijf. Een bedrijf kan als organisatie (bijvoorbeeld holding) of als commercieel bedrijf worden vastgelegd.

3.2 Relatie

Eén bedrijfsniveau kan aan meerdere bedrijven toebehoren. Eén bedrijf kent één bedrijfsniveau (zie hoofdstuk 6).

3.3 Inhoud

De codelijst 'company_level' heeft de volgende inhoud.

Field	Field_name	M/C	format	Key	Contents
1	code_list_id	M	N..3		'2'
2	company_level_code	M	N1	P #	Bedrijfsniveau-code
3	company_level_description	M	AN..35		Bedrijfsniveau-omschrijving
4	entry_date	M	N8		Ingangsdatum (ccyymmdd)
5	expiry_date	C	N8		Vervaldatum (ccyymmdd)
6	change_date_time	M	N12		Mutatiedatum/tijd (ccyymmddhhmm)

3.4 Voorbeeld

```
{
  "@odata.context": "string",
  "value": [
    {
      "id": 2,
      "description": "Commercial",
      "entry_date": "2007-11-14",
      "expiry_date": null,
      "change_date_time": "2007-11-14T11:13:00+01:00"
    }
  ]
}
```

4. Codelijst bedrijfsrol

4.1 Definitie

Een bedrijfsrol beschrijft de functie van een bedrijf binnen de keten.

4.2 Relatie

Eén bedrijfsrol kan aan meerdere bedrijven toebehoren. Eén bedrijf kent per bedrijfscode één bedrijfsrol (zie hoofdstuk 6).

4.3 Inhoud

De codelijst 'company_role' heeft de volgende inhoud.

Field	Field_name	M/C	format	Key	contents
1	code_list_id	M	N..3		'3'
2	company_role_code	M	A1	P #	Rol die het bedrijf binnen de keten heeft.
3	company_role_description	M	AN..35		Bedrijfsrolomschrijving
4	entry_date	M	N8		Ingangsdatum (ccyymmdd)
5	expiry_date	C	N8		Vervaldatum (ccyymmdd)
6	change_date_time	M	N12		Mutatiedatum/tijd (ccyymmddhhmm)

4.4 Voorbeeld

```
{
  "@odata.context": "string",
  "value": [
    {
      "id": "s",
      "description": "Seller",
      "entry_date": "2007-11-14",
      "expiry_date": null,
      "change_date_time": "2007-11-14T11:13:00+01:00"
    }
  ]
}
```

5. Distributie van de dataset bedrijfscodes

5.1 Beheer en distributiebeleid

Ten aanzien van het beheer- distributiebeleid gelden de volgende uitgangspunten:

5.1.1 Verantwoordelijkheden

Qua verantwoordelijkheden wordt er onderscheid gemaakt tussen de ‘beheerderfunctie’ en de ‘distributiefunctie’ van de codelijsten.

De inhoud van de tabellen van de bedrijfscodes wordt beheerd door Floricode als verantwoordelijke beheer instantie. De taak van de beheer organisatie betreft in de praktijk:

- verwerken aanvragen nieuwe codes
- onderhoud van bestaande codes (wijzigen van data, blokkeren van codes)
- verantwoordelijk voor de juistheid, volledigheid en correcte samenhang van de gegevens
- verstrekken van hulp en informatie over de inhoud van de codelijsten
- verstekken van informatie over de procedures bij het aanvragen en beheren van codes.

De codelijsten worden ook gedistribueerd door Floricode. De distributieorganisatie heeft geen inhoudelijke verantwoordelijkheid over de codelijsten. Zij stelt slechts het technische platform voor het verkrijgen van de codelijsten ter beschikking. De taak van de distributieorganisatie betreft in de praktijk:

- systeembeheer en oplossen van eventuele problemen
- garanderen van de beschikbaarheid van het distributieplatform
- registratie van de gebruikers en uitgifte van login-ID's en wachtwoorden
- verstrekken van hulp en informatie over de distributie van de codelijsten.

5.2 Complete set

Uitgangspunt bij de distributie van codelijsten is dat het voor iedere ketenpartner mogelijk moet zijn om op elke willekeurig moment de complete dataset van de bedrijfscodes, inclusief de eventueel toekomstige codes en de eventueel geblokkeerde codes die een referentie vormen naar historische gegevens, in hun onderlinge samenhang van de distributieorganisatie te betrekken.

Bij de huidige wijze van distributie is het vroegere onderscheid tussen ‘Current’ tabellen en ‘Full’ tabellen komen te vervallen!

Via API zijn alle beschreven tabellen via de gedefinieerde endpoints te benaderen. Floricode stelt alle actieve en alle inactieve items van de tabellen beschikbaar. Items, die vóór 1 januari van 7 jaar geleden zijn vervallen of geblokkeerd, worden niet meer gedistribueerd.

5.3 Karakterset

De standaardkarakterset die Floricode hanteert bij de distributie van al haar codelijsten is UTF-8 (een subset van de ISO/IEC 10646 Unicode).

Verder geldt:

Geen puntkomma in de velden

In de dataset bedrijfscodes komt de puntkomma niet voor in de velden in de tabellen.

Vreemde karakters in namen en omschrijvingen

Applicaties in de keten zijn soms niet in staat vreemde karakters af te beelden. Dat houdt in dat data met vreemde karakters niet correct kunnen worden getoond. De Internationale regels voor het geven van benamingen staan een beperkte set van speciale tekens toe.

Het is aan de verwerkende applicaties van de betrokken ketenpartners om die karakters, die door de eigen systemen niet worden ondersteund, te vervangen door geschikte dummytekens.

5.4 Distributiekkanalen

De distributie van codelijsten vindt op de onderstaande wijzen plaats:

- Via API : <https://api.floricode.com/v2/#>

Voor gebruik van de data distributie via API's en de coderingen is een abonnement benodigd. Het aanvraagformulier voor het aangaan van een abonnement vindt u hier: <https://www.floricode.com/nl-nl/floricode/aanvraagformulieren>

De dataset Bedrijfscodes betreft de volgende drie API endpoints:

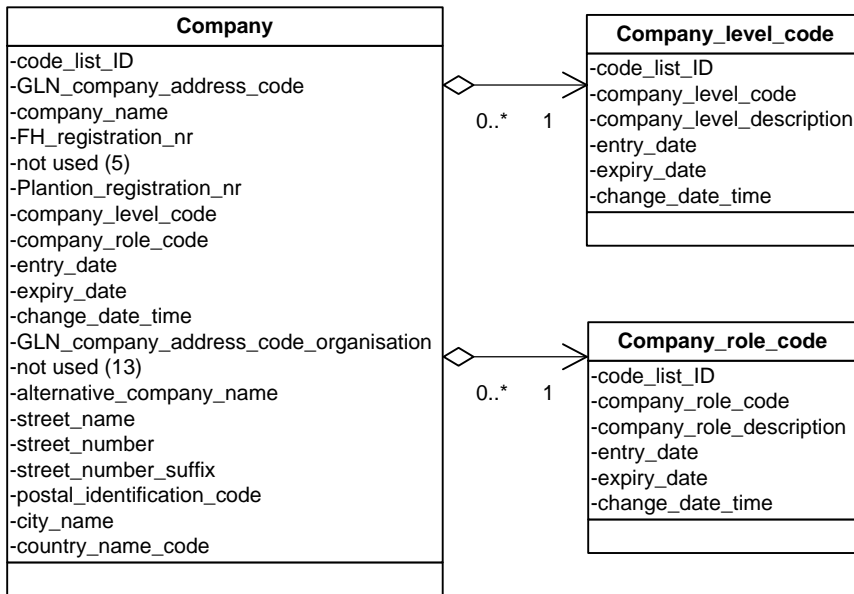
- /FEC/Company
- /FEC/CompanyLevel
- /FEC/CompanyRole

N.B. Bij de huidige data distributie via API zijn de tabelnummers niet opgenomen in de tabelrecords; zo nodig dienen deze nummers opgenomen te worden in de softwarecodering. De tabelnummers staan vermeld in de betreffende Swagger documentatie.

5.5 Frequentie

De dataset Bedrijfscodes wordt minimaal 2x per week op de woensdag- en vrijdagmiddag gepubliceerd, gelijktijdig met de dataset Locatiecodes.

6. Relatiediagram



De dataset Bedrijfscodes bevat enkel de gegevens voor bedrijven. De gegevens van bedrijven inclusief de locatiegegevens bevinden zich in de dataset Locatiecodes.

7. Wijzigingen t.o.v. versie 1.3

7.1 Sleutelwijziging

De sleutel van codelijst 1 'Company' is gewijzigd. Veld 9 'Entry date' en veld 13 'entry_date_organisation' maken geen onderdeel meer uit van de sleutel. Overigens, veld 13 heeft in de gedistribueerde gegevens nooit een waarde gekend. Een bedrijfscode zal in het vervolg maar 1 keer voorkomen.

7.2 Opschoning historische gegevens

Van een bedrijf met verschillende ingangsdata zal, na de opschoning, enkel het record met de recentste ingangsdatum overblijven.

Voor opschoning:

1;8713783498552;Floria BV;60124;0;0;2;B;**20090911**;20110902;201109021003;;;Floria BV;Kerkstraat;56;B;2201 KN;NOORDWIJK ZH;NL

1;8713783498552;Floria BV;60124;0;0;2;B;**20110909**;20111118;201111180825;;;Floria BV;Kerkstraat;56;B;2201 KN;NOORDWIJK ZH;NL

1;8713783498552;Floria BV;60124;0;0;2;B;**20111209**;;201112091052;;;Floria BV;Kerkstraat;56;B;2201 KN;NOORDWIJK ZH;NL

Na opschoning:

1;8713783498552;Floria BV;60124;0;0;2;B;**20111209**;;201112091052;;;Floria BV;Kerkstraat;56;B;2201 KN;NOORDWIJK ZH;NL

7.3 Vervaldatum

Als een bedrijf vervalpt wordt de vervaldatum ingevuld. Als een bedrijf weer actief wordt, zal de vervaldatum worden gewist.